

# **Gminna Ewidencja Zabytków**



**Gminy Czastary**

GEZ-1

## KARTA ADRESOWA ZABYTKU NIERUCHOMEGO

3. Miejscowość

**CZASTARY**

1. Nazwa

**KOŚCIÓŁ PARAFIALNY p.w. Narodzenia Najświętszej Marii Panny w zespole kościoła par. p.w. Narodzenia NMP**

2. Czas powstania

**1847r.**

8. Fotografia z opisem wskazującym orientację albo mapa z zaznaczonym stanowiskiem archeologicznym



Widok od strony południowo-zachodniej

4. Adres

**ul. Szkolna 1  
98-410 Czastary**

Działka ewidencyjna Nr **465**

5. Przynależność administracyjna

Województwo **łódzkie**

Powiat **wieruszowski**

Gmina **Czastary**

6. Formy ochrony

7. Opracowanie karty (autor, data i podpis)

**20-11-2014**

**Barbara Łuzniak**





Widok od strony północnej



Widok od strony południowej

GEZ-2

## KARTA ADRESOWA ZABYTKU NIERUCHOMEGO

3. Miejscowość

**CZASTARY**

1. Nazwa

**DZWONNICA W ZESPOLE KOŚCIOŁA par. p.w.  
Narodzenia NMP**

2. Czas powstania

**II poł. XIX w. (ok. 1850r.)**

8. Fotografia z opisem wskazującym orientację albo mapa z zaznaczonym stanowiskiem archeologicznym



Widok od strony południowej

4. Adres

**ul. Szkolna 1  
98-410 Czastary**

Działka ewidencyjna Nr **465**

5. Przynależność administracyjna

Województwo **łódzkie**

Powiat **wieruszowski**

Gmina **Czastary**

6. Formy ochrony

7. Opracowanie karty (autor, data i podpis)

**20-11-2014**

**Barbara Łuzniak**





Widok od strony południowo-wschodniej



Widok od strony południowo-zachodniej

GEZ-3

# KARTA ADRESOWA ZABYTKU NIERUCHOMEGO

3. Miejscowość

**CZASTARY**

1. Nazwa

**CMENTARZ PRZYKOŚCIELNY w granicach ogrodzenia trwałego z ogrodzeniem w zespole kościoła par. p.w. Narodzenia NMP**

2. Czas powstania

**XV w. (data erygowania parafii), XIX w. (ogrodzenie)**

8. Fotografia z opisem wskazującym orientację albo mapa z zaznaczonym stanowiskiem archeologicznym



Widok od strony północnej



4. Adres

**ul. Szkolna 1  
98-410 Czastary**

Działka ewidencyjna Nr **465**

5. Przynależność administracyjna

Województwo **łódzkie**

Powiat **wieruszowski**

Gmina **Czastary**

6. Formy ochrony

7. Opracowanie karty (autor, data i podpis)

**20-11-2014**

**Barbara Łuźniak**



Widok od strony zachodniej

GEZ-4

# KARTA ADRESOWA ZABYTKU NIERUCHOMEGO

3. Miejscowość

**CZASTARY**

1. Nazwa

**CMENTARZ w zespole cmentarza parafialnego**

2. Czas powstania

**k. XIX w.**

8. Fotografia z opisem wskazującym orientację albo mapa z zaznaczonym stanowiskiem archeologicznym

4. Adres

**ul. Wolności  
98-410 Czastary**

Działka ewidencyjna Nr 1645, 1644

5. Przynależność administracyjna

Województwo **łódzkie**

Powiat **wieruszowski**

Gmina **Czastary**

6. Formy ochrony

7. Opracowanie karty (autor, data i podpis)

**20-11-2014**

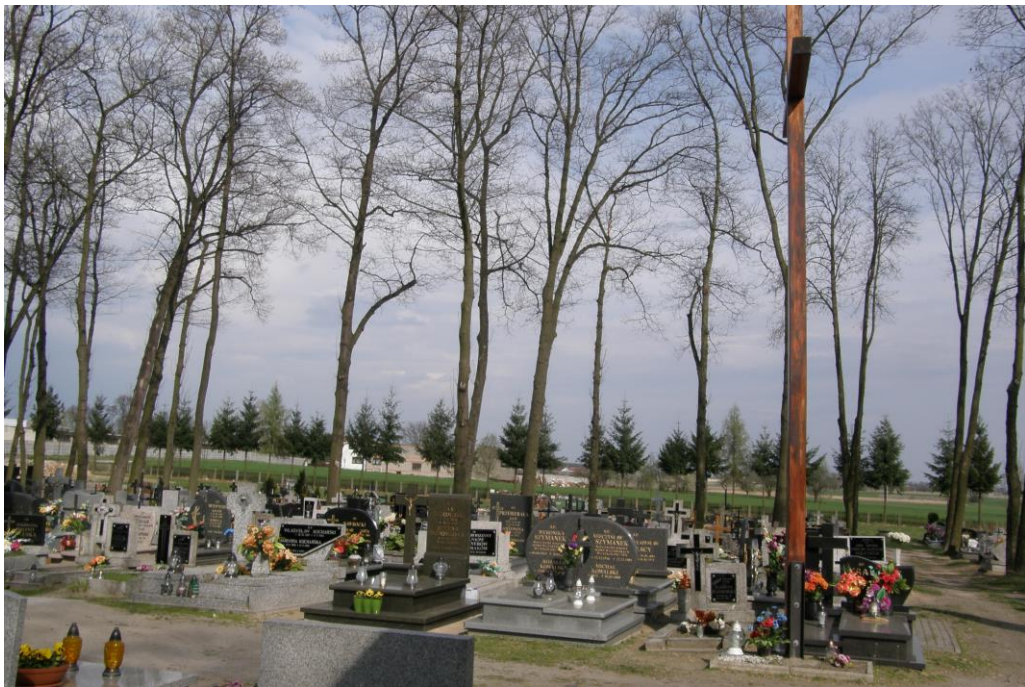
**Barbara Łuźniak**



Widok od strony północnej

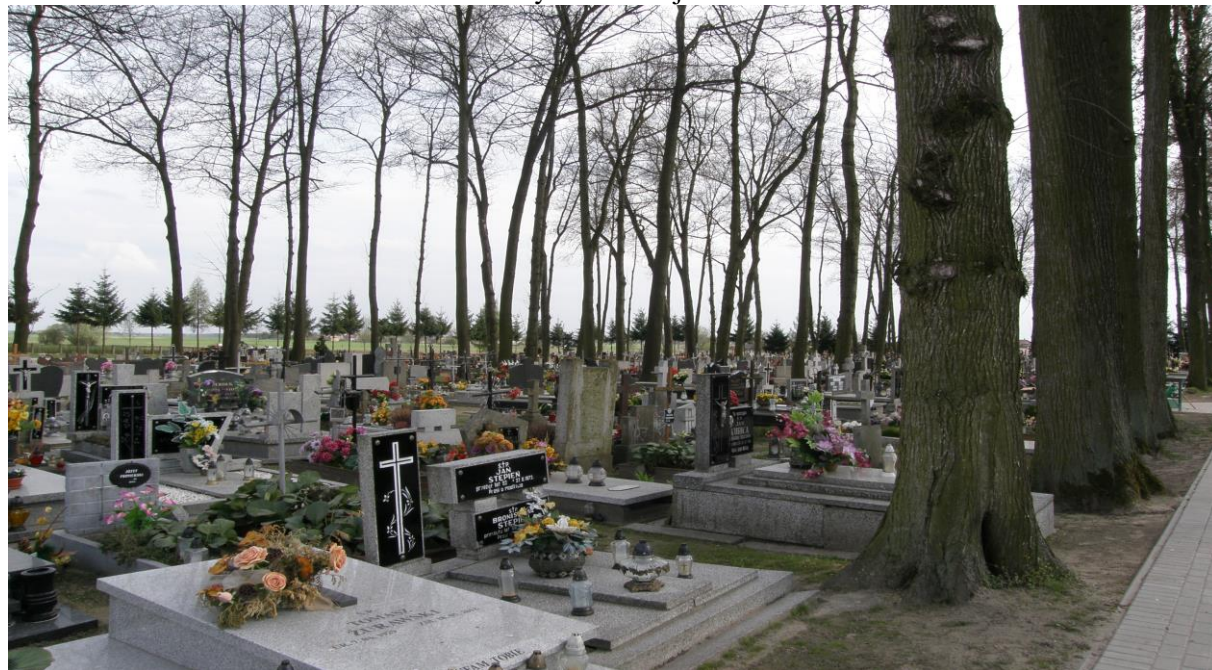






Widok od strony zachodniej

Widok od strony zachodniej



GEZ-5

## KARTA ADRESOWA ZABYTKU NIERUCHOMEGO

3. Miejscowość

**CZASTARY**

1. Nazwa

**KAPLICA CMENTARNA w zespole cmentarza parafialnego**

2. Czas powstania

**1 ćw. XX w.**

8. Fotografia z opisem wskazującym orientację albo mapa z zaznaczonym stanowiskiem archeologicznym



Widok od strony północno-zachodniej



4. Adres

**ul. Wolności  
98-410 Czastary**

Działka ewidencyjna Nr **1645**

5. Przynależność administracyjna

Województwo **łódzkie**

Powiat **wieruszowski**

Gmina **Czastary**

6. Formy ochrony

7. Opracowanie karty (autor, data i podpis)

**20-11-2014**

**Barbara Łuźniak**



Widok od strony południowo-wschodniej

Widok od strony wschodniej



GEZ-6

# KARTA ADRESOWA ZABYTKU NIERUCHOMEGO

3. Miejscowość

**KĄTY  
WALICHNOWSKIE**

1. Nazwa

**DWÓR w zespole dworskim**

2. Czas powstania

**XIX w.**

8. Fotografia z opisem wskazującym orientację albo mapa z zaznaczonym stanowiskiem archeologicznym

4. Adres

**Kąty Walichnowskie, ul. Zakładowa 2  
98-410 Czastary**

Działka ewidencyjna Nr **69/3**

5. Przynależność administracyjna

Województwo **łódzkie**

Powiat **wieruszowski**

Gmina **Czastary**

6. Formy ochrony

7. Opracowanie karty (autor, data i podpis)

**20-11-2014**

**Barbara Łuźniak**



Widok od strony południowej





Widok od strony północno-zachodniej



Widok od strony zachodniej

GEZ-7

# KARTA ADRESOWA ZABYTKU NIERUCHOMEGO

3. Miejscowość

**KĄTY  
WALICHNOWSKIE**

1. Nazwa

**PARK w zespole dworskim**

2. Czas powstania

**k. XIX w.**

8. Fotografia z opisem wskazującym orientację albo mapa z zaznaczonym stanowiskiem archeologicznym



Widok od strony południowej

4. Adres

**Kąty Walichnowskie, ul. Zakładowa 2  
98-410 Czastary**

Działka ewidencyjna Nr **69/3**

5. Przynależność administracyjna

Województwo **łódzkie**

Powiat **wieruszowski**

Gmina **Czastary**

6. Formy ochrony

7. Opracowanie karty (autor, data i podpis)

**20-11-2014**

**Barbara Łuzniak**



GEZ-8

# KARTA ADRESOWA ZABYTKU NIERUCHOMEGO

3. Miejscowość

**PARCICE**

1. Nazwa

**RUINA DWORU w zespole dworskim**

2. Czas powstania

**pocz. XIX w.**

8. Fotografia z opisem wskazującym orientację albo mapa z zaznaczonym stanowiskiem archeologicznym



Widok od strony południowo-zachodniej

4. Adres

**Parcice, ul. Dworska 97  
98-410 Czastary**

Działka ewidencyjna Nr **1033/10**

5. Przynależność administracyjna

Województwo **łódzkie**

Powiat **wieruszowski**

Gmina **Czastary**

6. Formy ochrony

**Wpis do rejestru zabytków  
Dwór, nr rej. 325/125/A z 30.12.1967 r.**



7. Opracowanie karty (autor, data i podpis)

**20-11-2014**

**Barbara Łuzniak**



Widok od strony północnej



Widok od strony północno-wschodniej



Widok od strony południowej



Widok od strony północno-zachodniej



GEZ-9

# KARTA ADRESOWA ZABYTKU NIERUCHOMEGO

3. Miejscowość

**PARCICE**

1. Nazwa

**PARK w zespole dworskim**

2. Czas powstania

**k. XVIII w.**

8. Fotografia z opisem wskazującym orientację albo mapa z zaznaczonym stanowiskiem archeologicznym



Widok od strony południowej

4. Adres

**Parcice, ul. Dworska 97  
98-410 Czastary**

Działka ewidencyjna Nr **1033/10, 1033/11**

5. Przynależność administracyjna

Województwo **łódzkie**

Powiat **wieruszowski**

Gmina **Czastary**

6. Formy ochrony

7. Opracowanie karty (autor, data i podpis)

**20-11-2014**

**Barbara Łuzniak**





Widok od strony południowej

Widok od strony południowej



GEZ-10

# KARTA ADRESOWA ZABYTKU NIERUCHOMEGO

3. Miejscowość

**CZASTARY**

1. Nazwa

**DOM**

2. Czas powstania

**1 ćw. XX w.**

8. Fotografia z opisem wskazującym orientację albo mapa z zaznaczonym stanowiskiem archeologicznym



Widok od strony południowej

4. Adres

**Czastary, ul. Lipowa 7  
98-410 Czastary**

Działka ewidencyjna Nr 2009

5. Przynależność administracyjna

Województwo **łódzkie**

Powiat **wieruszowski**

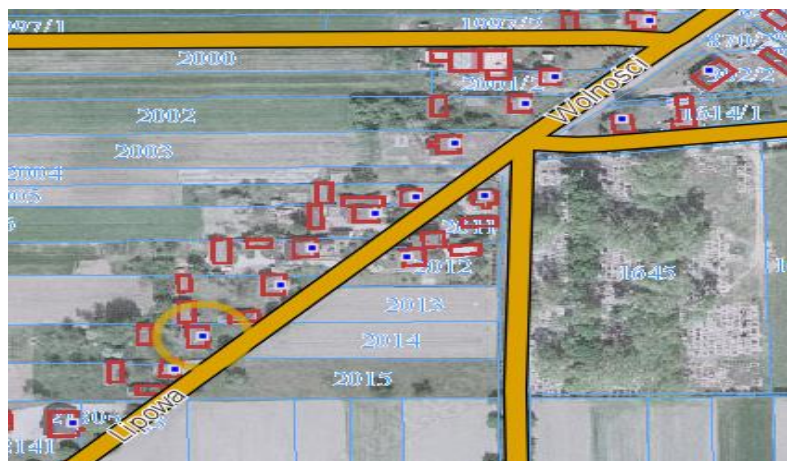
Gmina **Czastary**

6. Formy ochrony

7. Opracowanie karty (autor, data i podpis)

**20-11-2014**

**Barbara Łuzniak**





Widok od strony południowo-zachodniej

Widok od strony południowo-zachodniej



GEZ-11

# KARTA ADRESOWA ZABYTKU NIERUCHOMEGO

3. Miejscowość

**CZASTARY**

1. Nazwa

**DOM**

2. Czas powstania

**1 ćw. XX w.**

8. Fotografia z opisem wskazującym orientację albo mapa z zaznaczonym stanowiskiem archeologicznym



Widok od strony wschodniej

4. Adres

**Czastary, ul. Wolności 27  
98-410 Czastary**

Działka ewidencyjna Nr 1908

5. Przynależność administracyjna

Województwo **łódzkie**

Powiat **wieruszowski**

Gmina **Czastary**

6. Formy ochrony

7. Opracowanie karty (autor, data i podpis)

**20-11-2014**

**Barbara Łuźniak**





Widok od strony południowej



Widok od strony południowo-zachodniej

GEZ-12

# KARTA ADRESOWA ZABYTKU NIERUCHOMEGO

3. Miejscowość

**JAWOREK**

1. Nazwa

**DOM**

2. Czas powstania

**1 ćw. XX w.**

8. Fotografia z opisem wskazującym orientację albo mapa z zaznaczonym stanowiskiem archeologicznym



Widok od strony północnej

4. Adres

**Jaworek 20  
98-410 Czastary**

Działka ewidencyjna Nr 394

5. Przynależność administracyjna

Województwo **łódzkie**

Powiat **wieruszowski**

Gmina **Czastary**

6. Formy ochrony

7. Opracowanie karty (autor, data i podpis)

**20-11-2014**

**Barbara Łuźniak**





Widok od strony północno-wschodniej



Widok od strony południowo-wschodniej



GEZ-13

# KARTA ADRESOWA ZABYTKU NIERUCHOMEGO

3. Miejscowość

**JAWOREK**

1. Nazwa

**DOM**

2. Czas powstania

**1 ćw. XX w.**

8. Fotografia z opisem wskazującym orientację albo mapa z zaznaczonym stanowiskiem archeologicznym



Widok od strony północno-wschodniej

4. Adres

**Jaworek 21  
98-410 Czastary**

Działka ewidencyjna Nr 392

5. Przynależność administracyjna

Województwo **łódzkie**

Powiat **wieruszowski**

Gmina **Czastary**

6. Formy ochrony

7. Opracowanie karty (autor, data i podpis)

**20-11-2014**

**Barbara Łuźniak**





Widok od strony południowo-wschodniej

GEZ-14

# KARTA ADRESOWA ZABYTKU NIERUCHOMEGO

3. Miejscowość

**JAWOREK**

1. Nazwa

**DOM**

2. Czas powstania

**1 ćw. XX w.**

8. Fotografia z opisem wskazującym orientację albo mapa z zaznaczonym stanowiskiem archeologicznym



Widok od strony północnej

4. Adres

**Jaworek 39  
98-410 Czastary**

Działka ewidencyjna Nr 179/3

5. Przynależność administracyjna

Województwo **łódzkie**

Powiat **wieruszowski**

Gmina **Czastary**

6. Formy ochrony

7. Opracowanie karty (autor, data i podpis)

**20-11-2014**

**Barbara Łuźniak**





Widok od strony południowej



Widok od strony południowo-wschodniej

GEZ-15

# KARTA ADRESOWA ZABYTKU NIERUCHOMEGO

3. Miejscowość

**KĄTY  
WALICHNOWSKIE**

1. Nazwa

**CZWORAK w zespole dworskim**

2. Czas powstania

**k. XIX w.**

8. Fotografia z opisem wskazującym orientację albo mapa z zaznaczonym stanowiskiem archeologicznym



Widok od strony wschodniej



4. Adres

**Kąty Walichnowskie,  
ul. Walichnowska 3  
98-410 Czastary**

Działka ewidencyjna Nr 101

5. Przynależność administracyjna

Województwo **łódzkie**

Powiat **wieruszowski**

Gmina **Czastary**

6. Formy ochrony

7. Opracowanie karty (autor, data i podpis)

**20-11-2014**

**Barbara Łuźniak**



Widok od strony zachodniej



Widok od strony północno-wschodniej



Widok od strony południowo-wschodniej

GEZ-16

# KARTA ADRESOWA ZABYTKU NIERUCHOMEGO

3. Miejscowość

**KRAJANKA**

1. Nazwa

**DOM**

2. Czas powstania

**1848r.**

8. Fotografia z opisem wskazującym orientację albo mapa z zaznaczonym stanowiskiem archeologicznym



Widok od strony zachodniej



4. Adres

**Krajanka 4  
98-410 Czastary**

Działka ewidencyjna Nr 820

5. Przynależność administracyjna

Województwo **łódzkie**

Powiat **wieruszowski**

Gmina **Czastary**

6. Formy ochrony

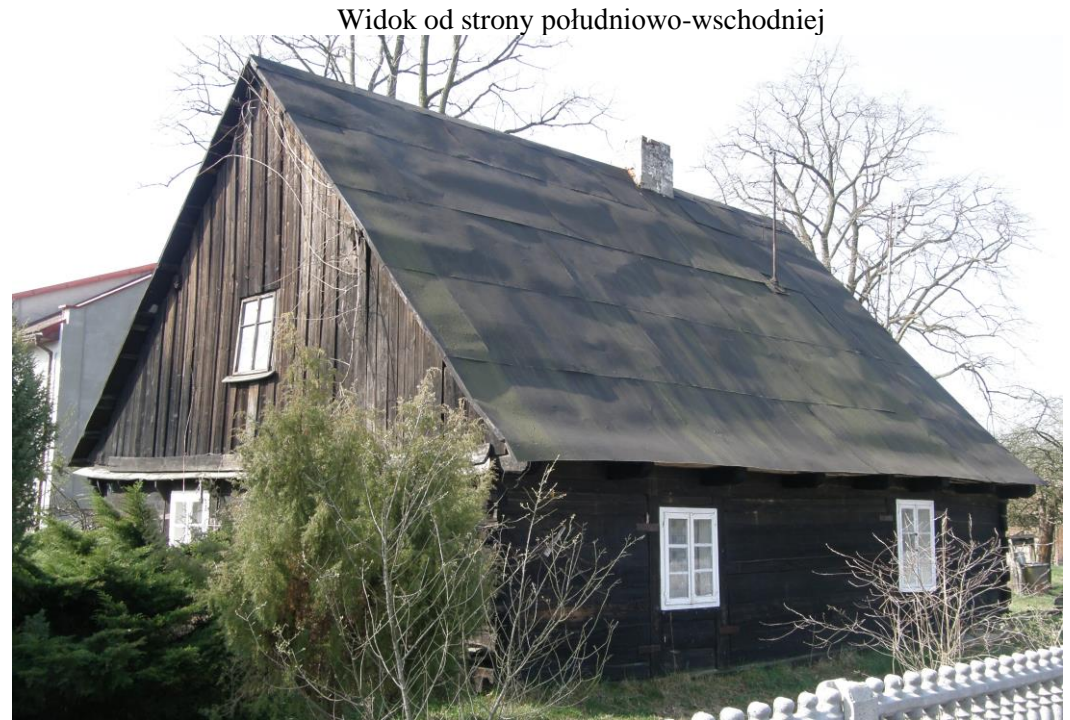
7. Opracowanie karty (autor, data i podpis)

**20-11-2014**

**Barbara Łuźniak**



Widok od strony południowo-zachodniej



Widok od strony południowo-wschodniej



GEZ-17

# KARTA ADRESOWA ZABYTKU NIERUCHOMEGO

3. Miejscowość

**KRAJANKA**

1. Nazwa

**DOM**

2. Czas powstania

**1 ćw. XX w.**

8. Fotografia z opisem wskazującym orientację albo mapa z zaznaczonym stanowiskiem archeologicznym



Widok od strony wschodniej

4. Adres

**Krajanka 25  
98-410 Czastary**

Działka ewidencyjna Nr 764

5. Przynależność administracyjna

Województwo **łódzkie**

Powiat **wieruszowski**

Gmina **Czastary**

6. Formy ochrony

7. Opracowanie karty (autor, data i podpis)

**20-11-2014**

**Barbara Łuźniak**





Widok od strony południowo-zachodniej

GEZ-18

# KARTA ADRESOWA ZABYTKU NIERUCHOMEGO

3. Miejscowość

**PARCICE**

1. Nazwa

**DOM**

2. Czas powstania

**1 ćw. XX w.**

8. Fotografia z opisem wskazującym orientację albo mapa z zaznaczonym stanowiskiem archeologicznym



Widok od strony południowej

4. Adres

**Parcice, ul. Dworska 18  
98-410 Czastary**

Działka ewidencyjna Nr **210/2**

5. Przynależność administracyjna

Województwo **łódzkie**

Powiat **wieruszowski**

Gmina **Czastary**

6. Formy ochrony



7. Opracowanie karty (autor, data i podpis)

**20-11-2014**

**Barbara Łuźniak**



Widok od strony południowo-wschodniej

GEZ-19

# KARTA ADRESOWA ZABYTKU NIERUCHOMEGO

3. Miejscowość

**PARCICE**

1. Nazwa

**DOM**

2. Czas powstania

**1 ćw. XX w.**

8. Fotografia z opisem wskazującym orientację albo mapa z zaznaczonym stanowiskiem archeologicznym



Widok od strony południowej

4. Adres

**Parcice, ul. Dworska 26  
98-410 Czastary**

Działka ewidencyjna Nr **216**

5. Przynależność administracyjna

Województwo **łódzkie**

Powiat **wieruszowski**

Gmina **Czastary**

6. Formy ochrony

7. Opracowanie karty (autor, data i podpis)

**20-11-2014**

**Barbara Łuźniak**





Widok od strony południowej

Widok od strony południowo-wschodniej



GEZ-20

# KARTA ADRESOWA ZABYTKU NIERUCHOMEGO

3. Miejscowość

**PARCICE**

1. Nazwa

**DOM**

2. Czas powstania

**1 ćw. XX w.**

8. Fotografia z opisem wskazującym orientację albo mapa z zaznaczonym stanowiskiem archeologicznym



Widok od strony północnej

4. Adres

**Parcice, ul. Dworska 70  
98-410 Czastary**

Działka ewidencyjna Nr **776**

5. Przynależność administracyjna

Województwo **łódzkie**

Powiat **wieruszowski**

Gmina **Czastary**

6. Formy ochrony

7. Opracowanie karty (autor, data i podpis)

**20-11-2014**

**Barbara Łuźniak**





Widok od strony północnej



GEZ-21

# KARTA ADRESOWA ZABYTKU NIERUCHOMEGO

3. Miejscowość

**RADOSTÓW DRUGI**

1. Nazwa

**KOŚCIÓŁ parafialny w zespole kościoła par. p.w. Św. Rocha**

2. Czas powstania

**1939r. (powstały na relikcie pierwotnego kościoła z 1916r.)**

8. Fotografia z opisem wskazującym orientację albo mapa z zaznaczonym stanowiskiem archeologicznym



Widok od strony wschodniej

4. Adres

**Radostów Drugi 30  
98-410 Czastary**

Działka ewidencyjna Nr **914**

5. Przynależność administracyjna

Województwo **łódzkie**

Powiat **wieruszowski**

Gmina **Czastary**

6. Formy ochrony

7. Opracowanie karty (autor, data i podpis)

**20-11-2014**

**Barbara Łuźniak**





Widok od strony południowo-wschodniej

Widok od strony południowej





Kościół przed rozbudową w 1939 r.

Widok od strony południowo-wschodniej

GEZ-22

# KARTA ADRESOWA ZABYTKU NIERUCHOMEGO

3. Miejscowość

**RADOSTÓW DRUGI**

1. Nazwa

**PLEBANIA w zespole kościoła parafialnego p.w. Św. Rocha**

2. Czas powstania

**Lata 30 XX w. (odnowiona w 2004r.)**

8. Fotografia z opisem wskazującym orientację albo mapa z zaznaczonym stanowiskiem archeologicznym



Widok od strony północno-zachodniej

4. Adres

**Radostów Drugi 31  
98-410 Czastary**

Działka ewidencyjna Nr **1014**

5. Przynależność administracyjna

Województwo **łódzkie**

Powiat **wieruszowski**

Gmina **Czastary**

6. Formy ochrony

7. Opracowanie karty (autor, data i podpis)

**20-11-2014**

**Barbara Łuźniak**





Widok od strony północnej

Widok od strony południowo-zachodniej



GEZ-23

# KARTA ADRESOWA ZABYTKU NIERUCHOMEGO

3. Miejscowość

**RADOSTÓW DRUGI**

1. Nazwa

**DZWONNICA w zespole kościoła parafialnego p.w. Św. Rocha**

2. Czas powstania

**1939r. (powstała na relikcie dzwonnicy z 1916r.)**

8. Fotografia z opisem wskazującym orientację albo mapa z zaznaczonym stanowiskiem archeologicznym



Widok od strony północno-wschodniej

4. Adres

**Radostów Drugi 30  
98-410 Czastary**

Działka ewidencyjna Nr **914**

5. Przynależność administracyjna

Województwo **łódzkie**

Powiat **wieruszowski**

Gmina **Czastary**

6. Formy ochrony

7. Opracowanie karty (autor, data i podpis)

**20-11-2014**

**Barbara Łuźniak**





Widok od strony południowo-wschodniej

GEZ-24

# KARTA ADRESOWA ZABYTKU NIERUCHOMEGO

3. Miejscowość

**RADOSTÓW DRUGI**

1. Nazwa

**BRAMA I OGRODZENIE w zespole kościoła parafialnego p.w. Św. Rocha**

2. Czas powstania

**1939r. (remontowany i przebudowany w latach 80 XX w. i w 2006r.)**

8. Fotografia z opisem wskazującym orientację albo mapa z zaznaczonym stanowiskiem archeologicznym



Widok od strony północnej

